



# Anti-His Antibody

## 产品信息

**产品介绍:** His 标签是一种分子量很小的标签, 通常由 6-8 个组氨酸 (His) 组成。His 标签是蛋白纯化和检测的常用标签之一, 由于其分子量小, 融合至目的蛋白后对蛋白的结构和特性几乎没有影响。抗 His 标签的抗体能对 His 标签融合蛋白进行准确的检测、定位和纯化, 从而为广大科研者提供便利。

**抗体来源:** 小鼠

**交叉反应:** His 标签融合蛋白

**克隆类型:** 单克隆抗体

**亚型:** IgG1

**来源:** 重组抗体

**纯化方式:** rProtein A 亲和纯化

**产品纯度:** ≥95%, SDS-PAGE 检测

**储存缓冲液:** 1×PBS (pH7.4) 0.02%叠氮钠, 50%甘油

**储存条件:** 干冰运输, -20℃可保存 2 年, 避免反复冻融

## 产品应用

**浓度:** 1.0 mg/ml

**WB=**1/2000-1/10000

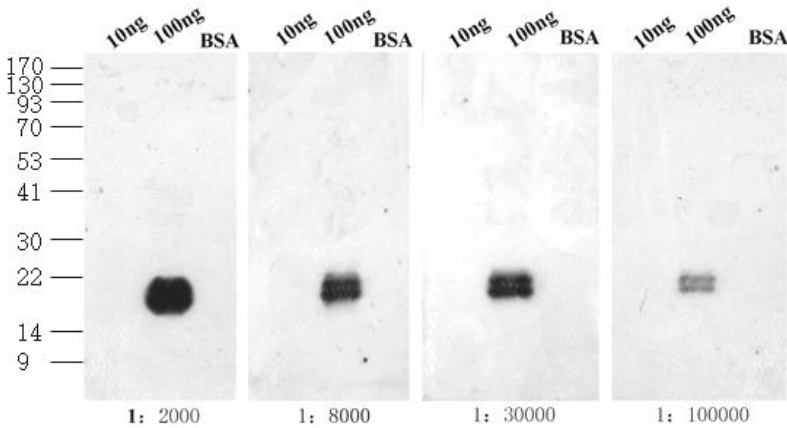
**ELISA=**1/5000-1/15000

**IP=**2 μg-8 μg

**IF=**1/200

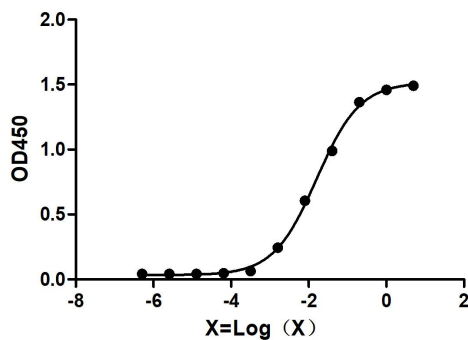
## 数据展示

**WB 数据:**



- 1) 样品信息: His 标签融合蛋白
- 2) 蛋白上样量: 10 ng (未见信号)  
100 ng (信号较强)
- 3) 蛋白大小: 预测大小: 19.4 KDa  
实际大小: ≈20 KDa
- 4) 二抗信息: 羊抗小鼠  
IgG(H+L)-HRP 1/10000

**ELISA 数据:**

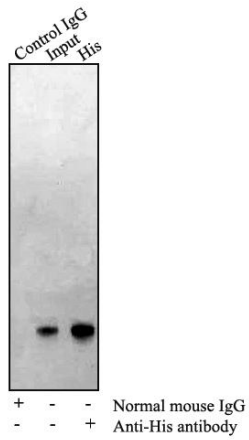


- 1) 样品信息: His 标签融合蛋白
- 2) 包被浓度: 0.5 μg/ml
- 3) X 轴: 抗体浓度 (μg/ml) 的对数



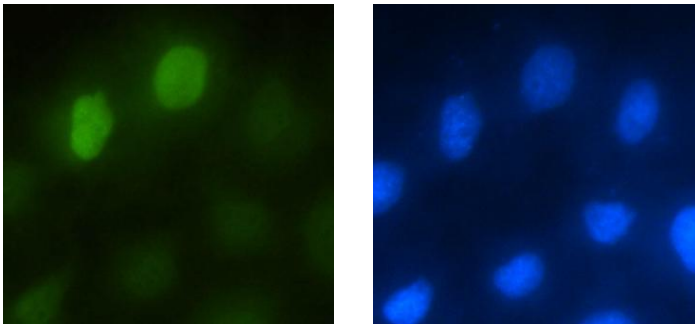


**IP 数据:**



- 1) 样品信息: 200ug 293 细胞上清
- 2) Beads: rProtein A Magarose Beads

**IF 数据:**



- 1) 样品信息: HeLa 细胞
- 2) 质粒: His 标签融合蛋白主要分布于细胞核

**产品规格**

产品名称	货号	规格
Anti-His Antibody	SLAB2801	100 µg
	SLAB2802	0.5 mg
	SLAB2803	1 mg

